

Tuer des mouches des fruits avec des appâts

FICHE
TECHNIQUE

Les mouches des fruits attaquent beaucoup de fruits

Les mouches des fruits sont de mauvaises mouches qui causent beaucoup de dégâts dans les vergers de mangue, d'orange, d'avocat, de goyave et bien d'autres fruits. Les mouches des fruits peuvent détruire une récolte entière, et même empêcher les exportations.



Des vers sortent des oeufs des mouches des fruits

Des appâts riches en protéines et en sucre

Les mouches des fruits injectent leurs œufs sous la peau des fruits. Lorsque les œufs éclosent, les petits vers blancs gâtent vos fruits. Quand vous pulvérisez un insecticide, il ne pénètre pas dans le fruit et ne tuera pas les oeufs et les vers dans les fruits. Les mouches des fruits sont attirées par les appâts riches en protéines et en sucre. Les mouches des fruits détectent des appâts jusqu'à 10 mètres.

Tuer les mouches des fruits avec des appâts

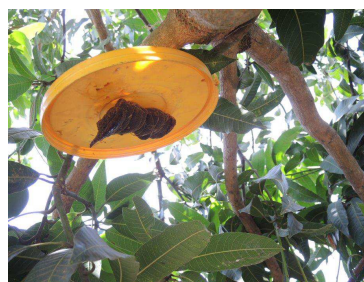
Vous pouvez acheter dans votre boutique d'intrants des appâts qui sont pré-mélangés à un insecticide. Certains appâts contiennent un insecticide naturel qui est autorisé dans la production de fruits biologiques.

Utilisez des pièges à phéromones pour vérifier la présence des mouches des fruits dans votre verger, afin de décider de pulvériser vos arbres avec un appât.

Desserrez la buse pour obtenir des gouttelettes plus grosses qui se collent sur les feuilles. Portez toujours des gants et des vêtements de protection. Lisez l'étiquette pour connaître la quantité d'eau à ajouter à l'appât.

Sur chaque arbre, pulvérisez une partie du feuillage d'environ un mètre sur un mètre. Vaporisez une partie du feuillage de chaque arbre, chaque semaine ou aux 2 semaines jusqu'à la fin de la récolte. Vaporisez les appâts le matin pour attirer plus de mouches des fruits. Ne vaporisez pas pendant une journée venteuse. Pulvérisez de nouveau après une grosse chute de pluie.

Vous pouvez faire un station d'appât. Trempez un morceau de mousse ou une éponge dans l'appât dilué et attache-la sous un couvercle en plastique pour la protéger de la pluie. Appliquez l'appât toutes les 2 semaines. Installez une station d'appât à chaque cinquième arbre.



Faites un station d'appât avec un couvercle et une éponge trempée dans un appât

Regardez la vidéo sur www.accessagriculture.org ou contactez l'une des personnes ci-dessous pour obtenir la vidéo sur DVD.

Auteurs : A.H. Bokonon-Ganta, A. Sinzogan, M.K. Billah, O. Ndoye, P. Van Mele	
Agro-Insight, Univ. of Abomey-Calavi, University of Ghana, CORAF, 2016	Contact local :
Courriel : sinzogan2001@yahoo.fr	Portable :
Portable: +229 97 08 56 26	



Éditée par Jeff Bentley et
Paul Van Mele, Agro-Insight